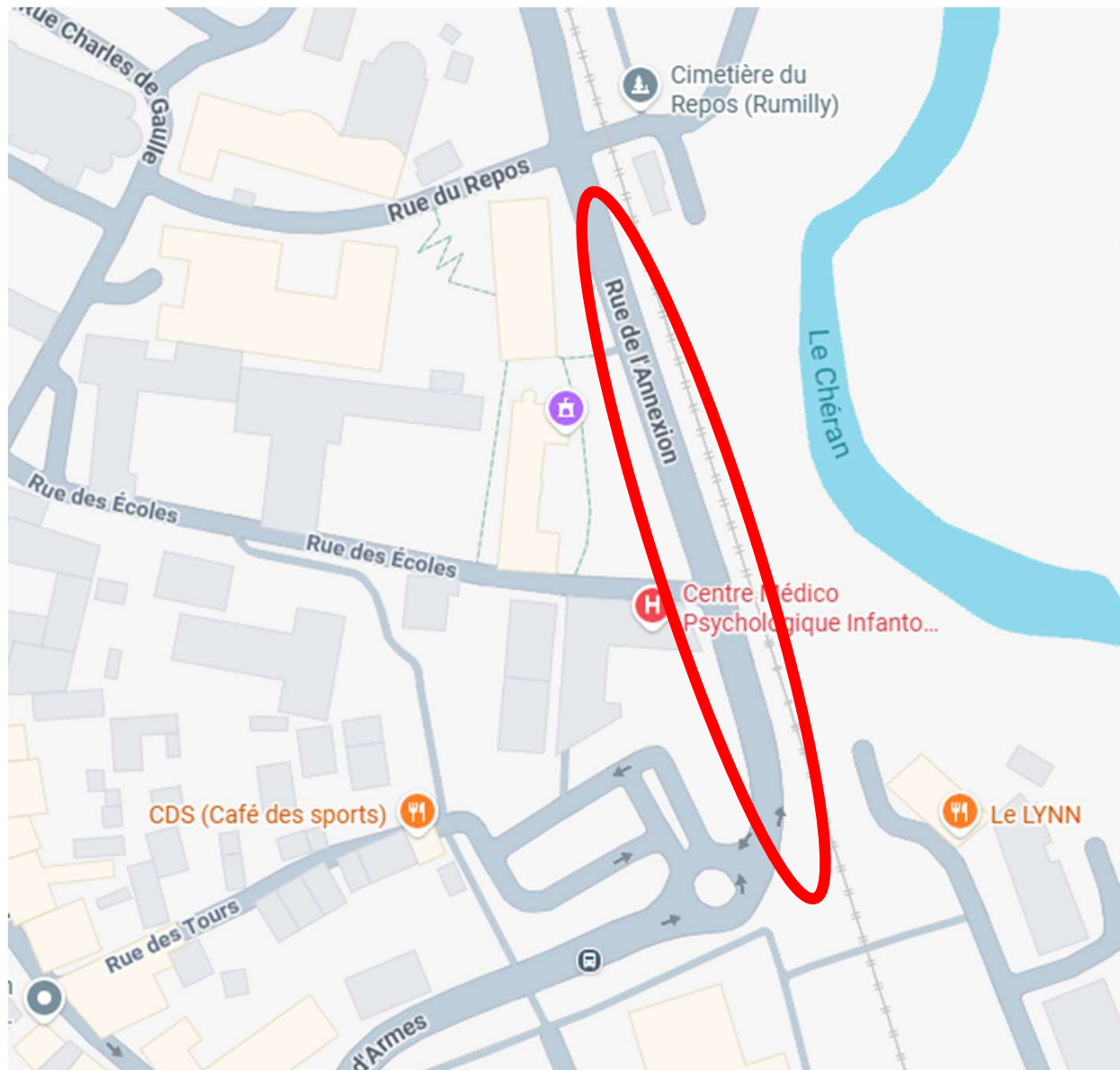


PLANS DE PHASAGE ET SIGNALISATION

Travaux généraux



Travaux prévus

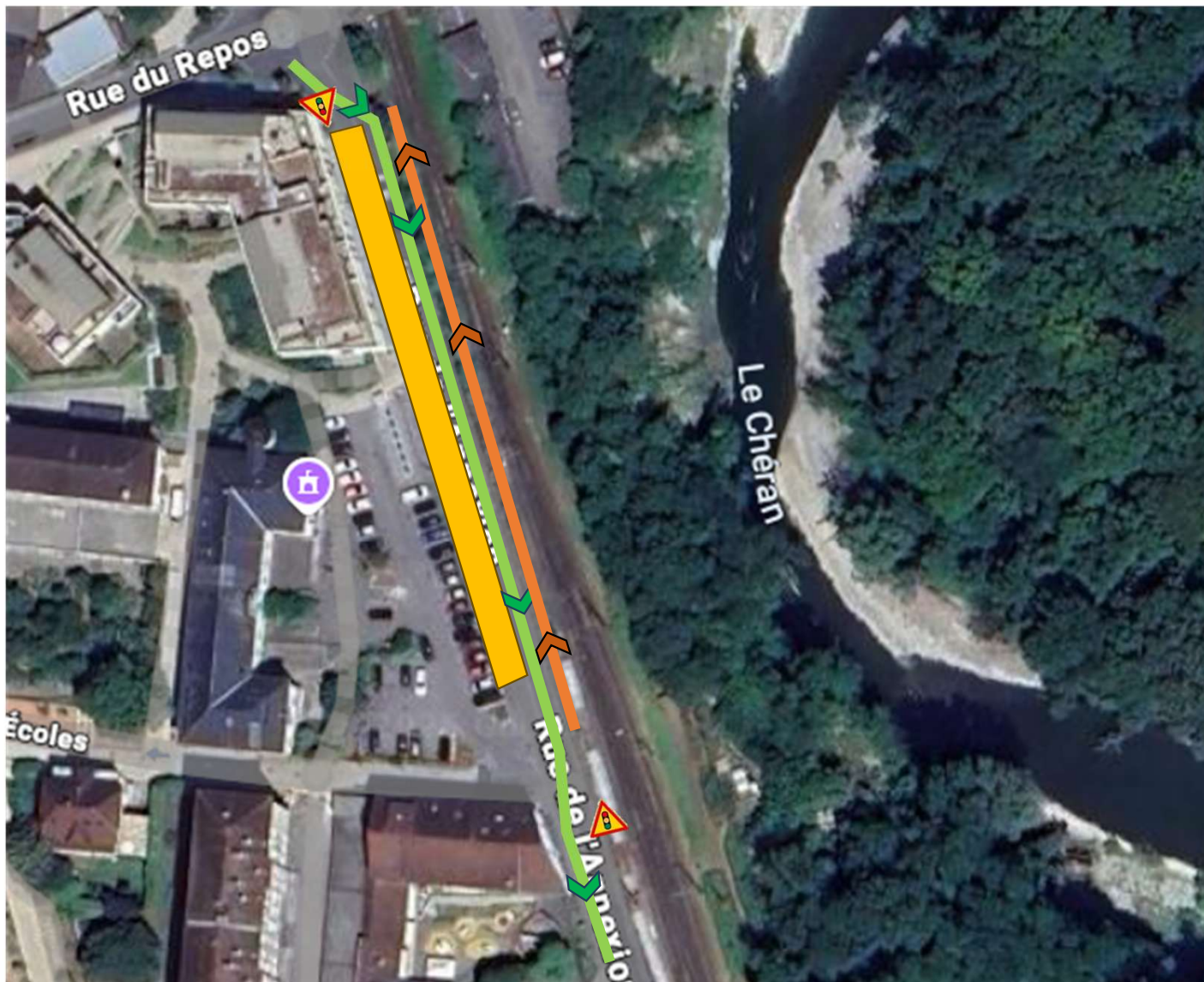
- **Création d'un réseaux EU**
  - **Terrassement**
  - **Pose de canalisation Ø500**
  - **Remblais**

Impact sur la voirie

- Présence d'engins de chantier sur la Rue de l'Annexion
- Tranchée sous voirie : voie de droite puis de gauche dans la direction Annexion Place d'Armes
- Circulation sous Alternat durant la phase travaux
- Travaux sous route barrée pour le changement de voie et création d'un regard sur l'existant
- Utilisation de la base vie au niveau de la médiathèque
- Stockage des tuyaux dans l'emprise du chantier et des alternats successifs.

**PLANS DE PHASAGE ET SIGNALISATION**

**Phase 1 – Pose canalisation voie de droite direction Place d’Armes**



**Travaux prévus**

- **Création d’un réseaux EU**
  - **Terrassement**
  - **Pose de canalisation**
  - **Remblais**

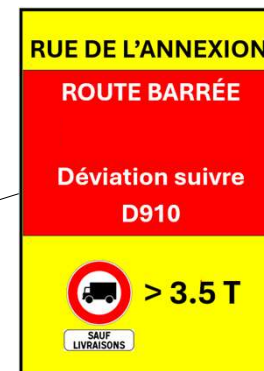
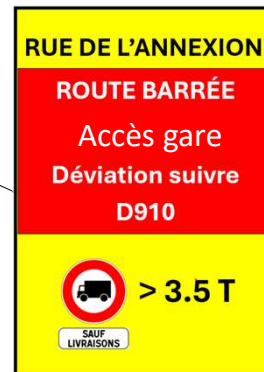
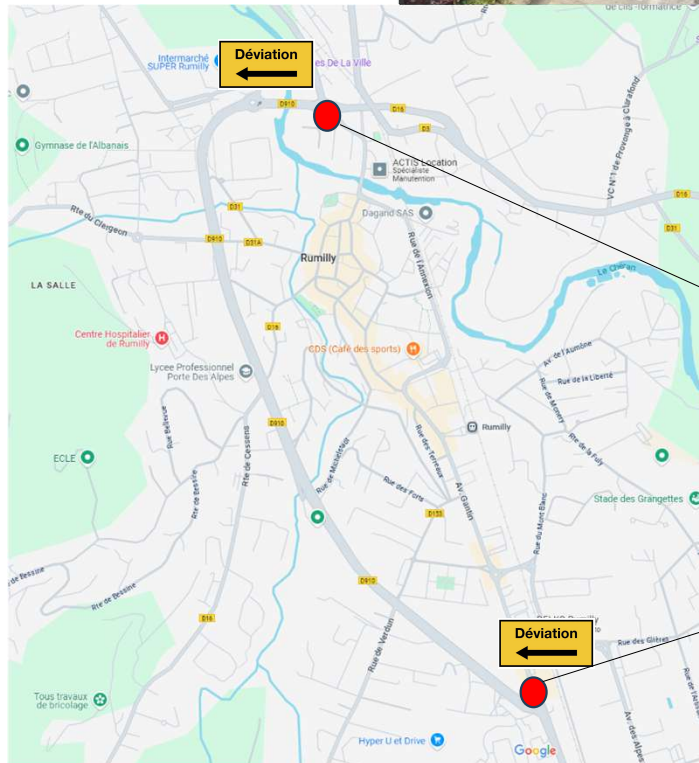
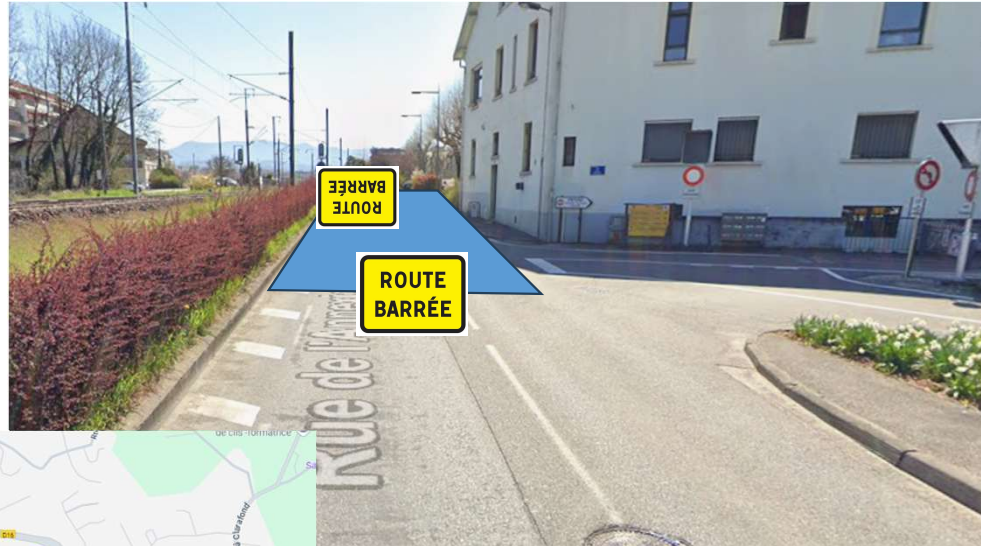
**Impact sur la voirie**

- **Circulation alternée au droit des travaux – distance alternat : 150 m**
- **Durée estimée : 2 semaines entre le 09/07/2026 et le 21/07/2026**

 **Zone Travaux**

**PLANS DE PHASAGE ET SIGNALISATION**

**Phase 2 – Raccordement sous route barrée**

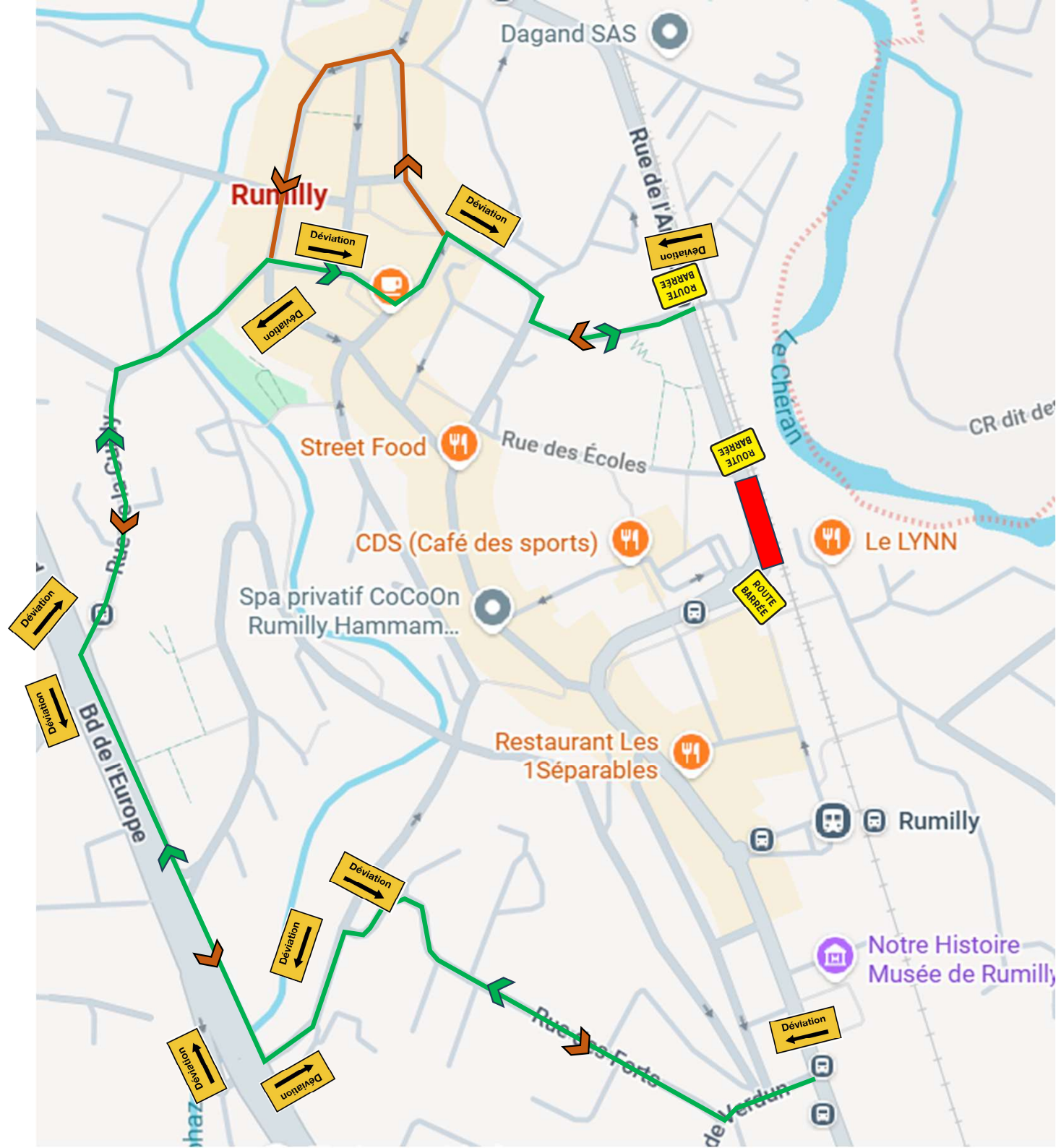


**Travaux prévus**

- **Connexion au réseaux existant**
  - **Terrassement**
  - **Pose de regard**
  - **Pose de canalisation**
  - **Remblais**

**Impact sur la voirie**

- **Travaux sous route barrée**
  - **Durée estimée : 5 jours à partir du 20/07/2026**
- **Déviation suivant plan page suivante**
- **Des panneaux d'information pour dévier le plus gros du flux seront mis en place également**



Dagand SAS

Rumilly

Rue de l'Alsace

Le Chevan

CR dit de

Street Food

Rue des Écoles

ROUTE BARRE

CDS (Café des sports)

Le LYNN

Spa privatif CoCoOn Rumilly Hammam...

ROUTE BARRE

Restaurant Les 1Séparables

Rumilly

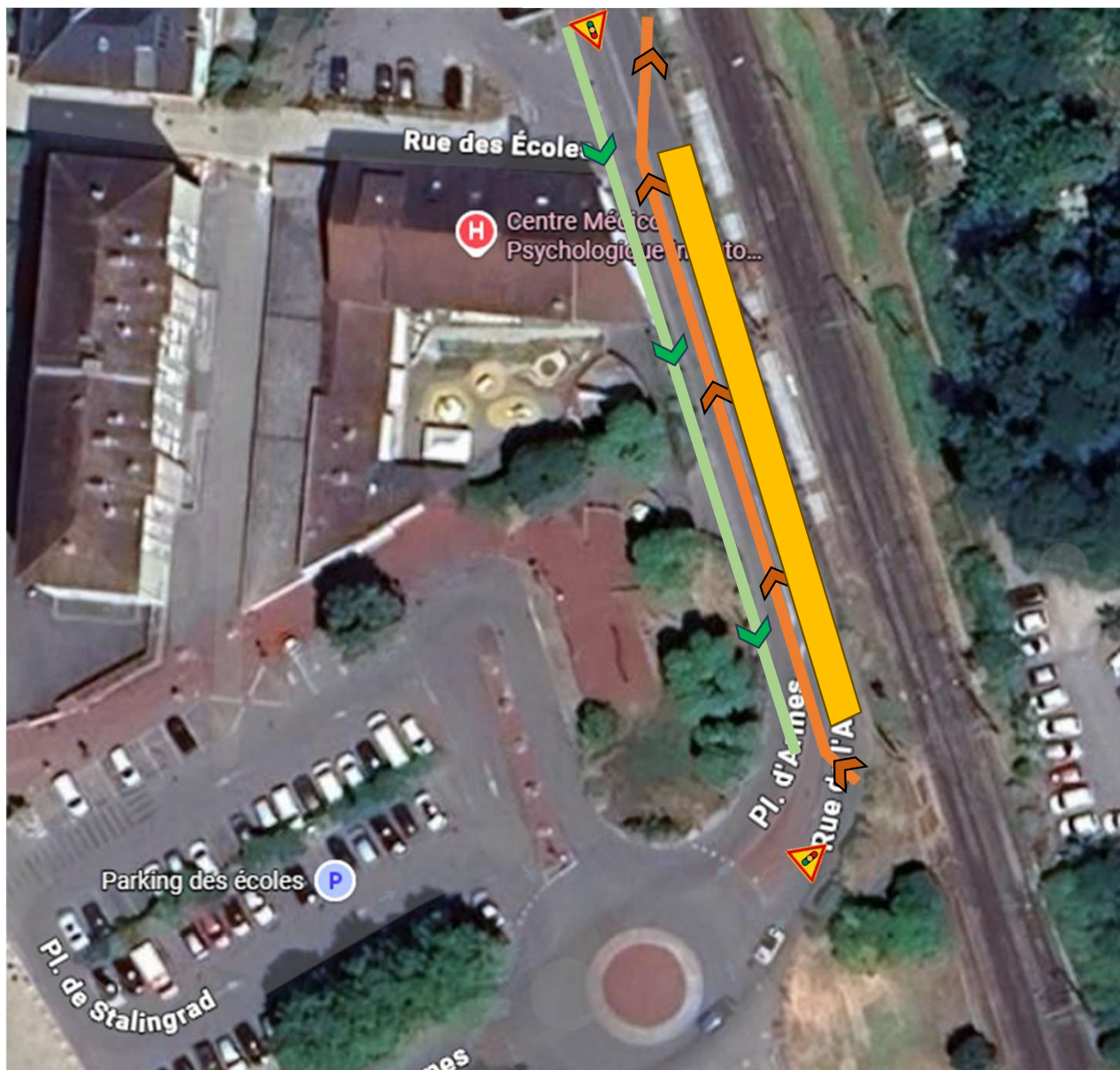
Bd de l'Europe

Notre Histoire Musée de Rumilly

Rue de Verdun

PLANS DE PHASAGE ET SIGNALISATION

Phase 3 – Pose canalisation voie de gauche direction Place d'Armes



Travaux prévus

- **Création d'un réseaux EU**
  - **Terrassement**
  - **Pose de canalisation**
  - **Remblais**

Impact sur la voirie

- Circulation alternée au droit des travaux – distance alternat : 150 m
- Durée estimée : 3 semaines entre le 27/07/2026 et le 17/08/2026

Zone Travaux