

PLANS DE PHASAGE ET SIGNALISATION

Travaux généraux



Travaux prévus

- Pose de deux réseaux fonte DN200 et DN600 et d'un réseau polypro Ø315

Impact sur la voirie

- Pose de 70ml en alternat de circulation sur la RD910
- Pose de 110ml en sens unique, à définir, sur la RD910
- Traversée du rond point pour atteindre le terre plein central en demi chaussée
- Durée estimée : entre le 23/06/2026 et le 28/08/2026

PLANS DE PHASAGE ET SIGNALISATION

Phase 1 : Pose des réseaux en alternat de circulation



Travaux prévus

- Pose de deux réseaux fonte DN200 et DN600 sur 65ml

Impact sur la voirie

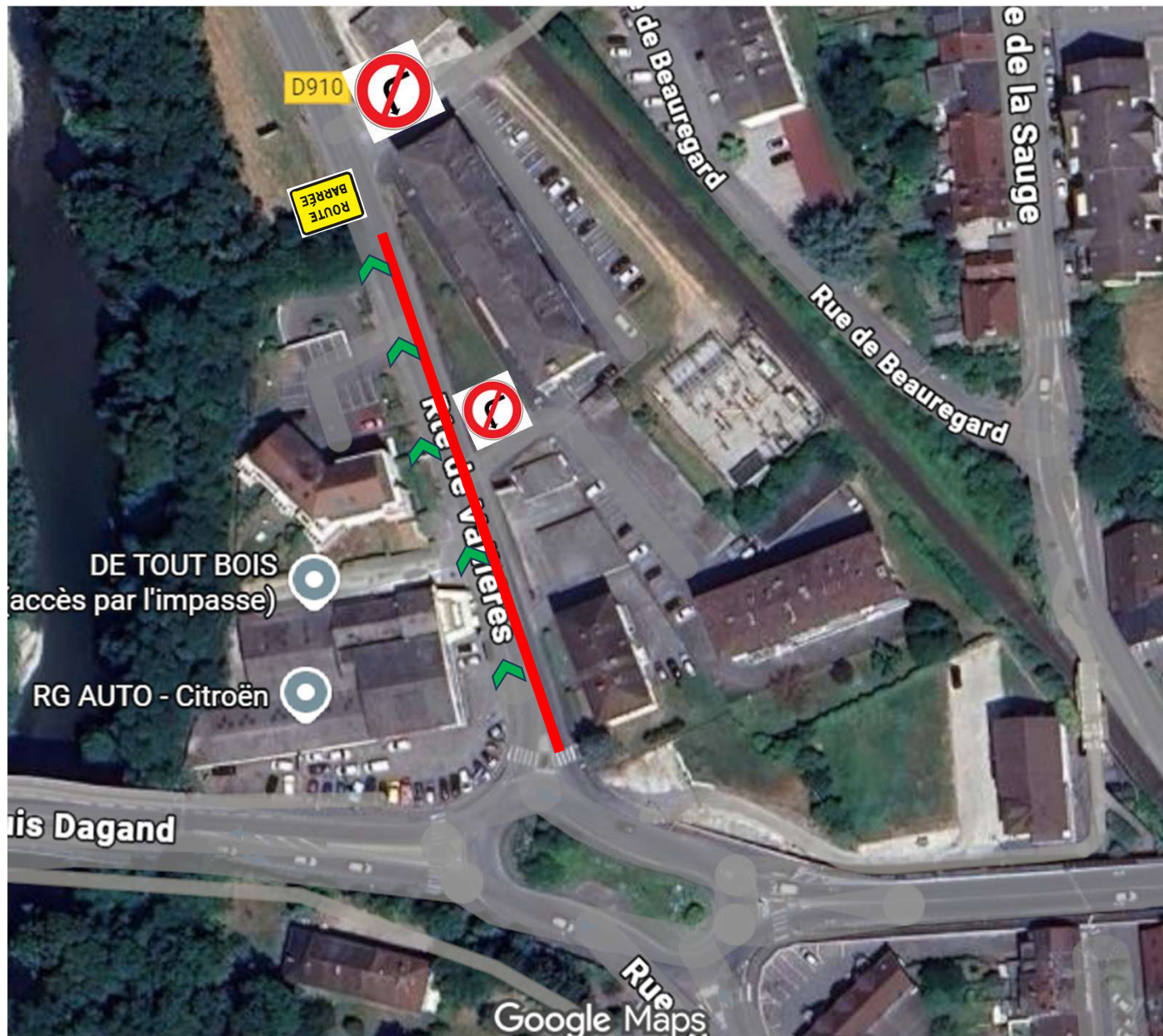
- Distance entre feux : environ 50ml
- Alternat sur la RD910
- Maintien d'une distance de 100m entre la sortie du rond-point et l'alternat
- Panneau « Vallières : serrez à droite » dans le rond-point

— Emprise des travaux

- Durée estimée : du 23/06/2026 au 03/07/2026

PLANS DE PHASAGE ET SIGNALISATION

Phase 2 : Pose des réseaux avec circulation à sens unique sur la RD910



Travaux prévus

- Pose de deux réseaux fonte DN200 et DN600 et d'un réseau polypro Ø315 sur 100ml

Impact sur la voirie

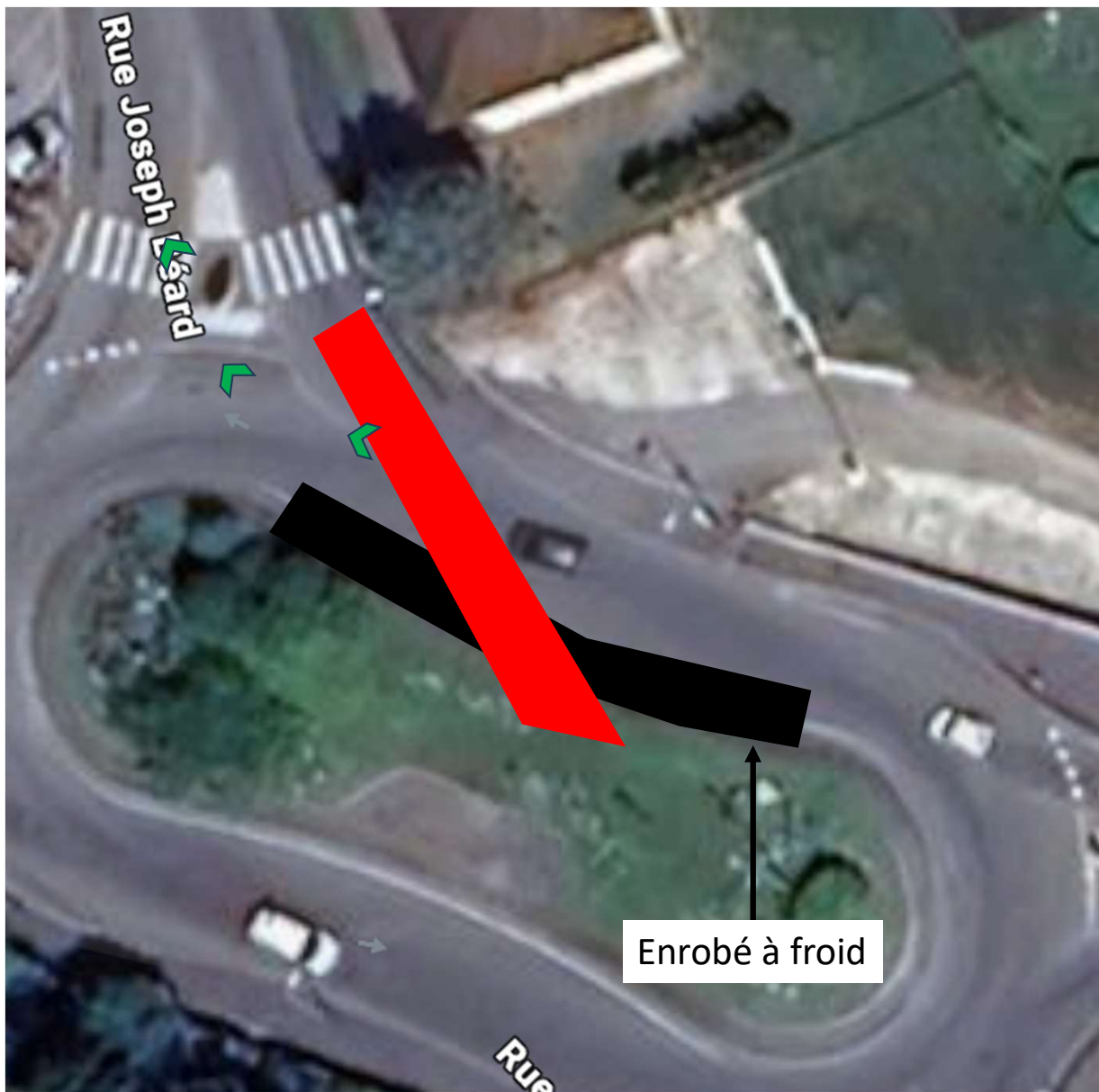
- RD910 maintenue en un seul sens de circulation
- **Hypothèse 2** : Sens sortant de Rumilly : accès à aménager pour que les véhicules puissent sortir du rond point par la voie d'entrée habituelle
- Mise en place d'une déviation par Hauteville (voir diapo déviation)

- Durée estimée : du 06/07/2026 au 05/08/2026 (inclus grave bitume)

— Emprise des travaux

PLANS DE PHASAGE ET SIGNALISATION

Phase 3 : Traversée du rond point en demi chaussée



Travaux prévus

- Pose de deux réseaux fonte DN200 et DN600 sur 30ml

Impact sur la voirie

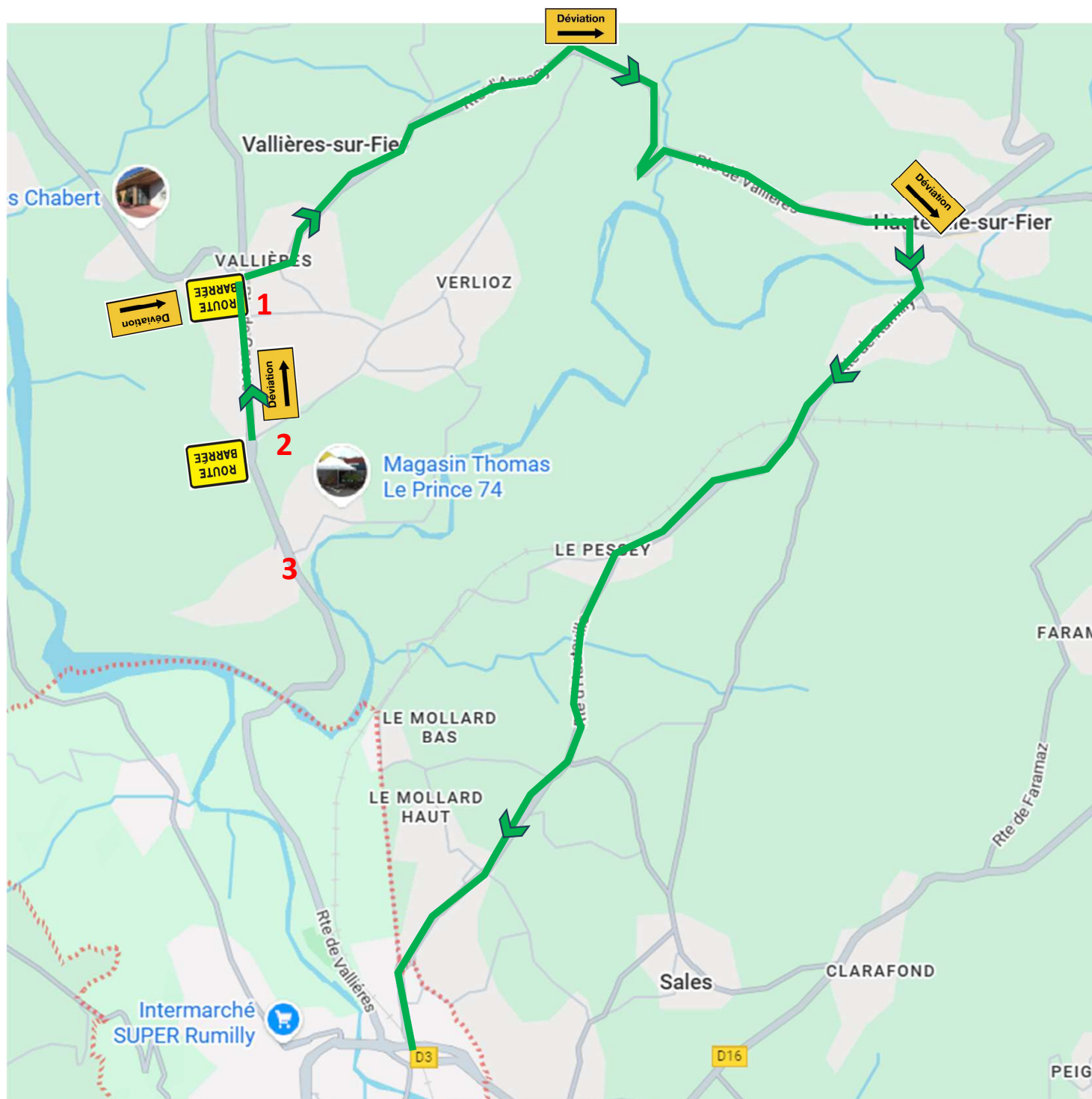
- Mise en place d'enrobé à froid pour recouvrir la bordure du terre-plein central afin d'augmenter la largeur de passage
- Traversée du rond-point en demi chaussée avec maintien d'une voie de circulation
- RD910 toujours maintenu avec un sens de circulation sortant de Rumilly

— Emprise des travaux

— Enrobé à froid sur trottoir

- Durée estimée : 29/07/2026 au 26/08/2027 (inclus enrobé)

Phase 2&3 : Plan de déviation



- Mise en place d'un panneau à la sortie de Frangy
«PL en transit : accès à Rumilly par RD910 impossible, sauf desserte Vallières, zone d'activités d'Uaz et chantier STEU Valoriv' - Déviation conseillée par la Balme de Sillingy»
- Mise en place d'un panneau à l'entrée de Vallières (point 1)
«Accès à Rumilly impossible, sauf zone d'activités d'Uaz et chantier STEU Valoriv »
- Mise en place d'une chicane à la sortie de Vallières (point 2) pour empêcher les camions de s'engager sur la route de Vallières en direction de Rumilly. Panneau route barrée sauf accès Uaz et chantier STEU Valoriv.
- Mise en place juste après l'accès l'Uaz d'un panneau route barrée et d'un panneau (point 3)
« PL accès Rumilly impossible – dernière possibilité de faire demi-tour »
- Communication sur l'autoroute via l'appli du CD74
« PL en transit : accès à Rumilly par RD910 interdit : restez sur l'autoroute ! »

Signalisation à l'entrée de Vallière



Signalisation à la sortie de Vallière



Signalisation à la sortie de Vallière



Signalisation après l'accès à Uaz

