

PLANS DE PHASAGE ET SIGNALISATION

Travaux généraux



Travaux prévus

- Pose de deux réseaux fonte DN200 et DN600 et d'un réseau polypro Ø315 sur la RD910

Impact sur la voirie

- Pose de 70ml en alternat manuel de circulation sur la RD910 du lundi au vendredi de 7h00 à 9h00 et de 16h00-18h00, en alternat par feu sinon (du 15/06 au 03/07 inclus)
- Pose de 110ml en sens unique (sens sortant),
- Traversée du rond point pour atteindre le terre plein central en demi chaussée
- Pose d'ouvrage GC au centre du rond-point
- Durée estimée : entre le 15/06/2026 et le 29/08/2026

PLANS DE PHASAGE ET SIGNALISATION

Phase 1 : Pose des réseaux en alternat de circulation



Travaux prévus

- Pose de deux réseaux fonte DN200 et DN600 sur 65ml

Impact sur la voirie

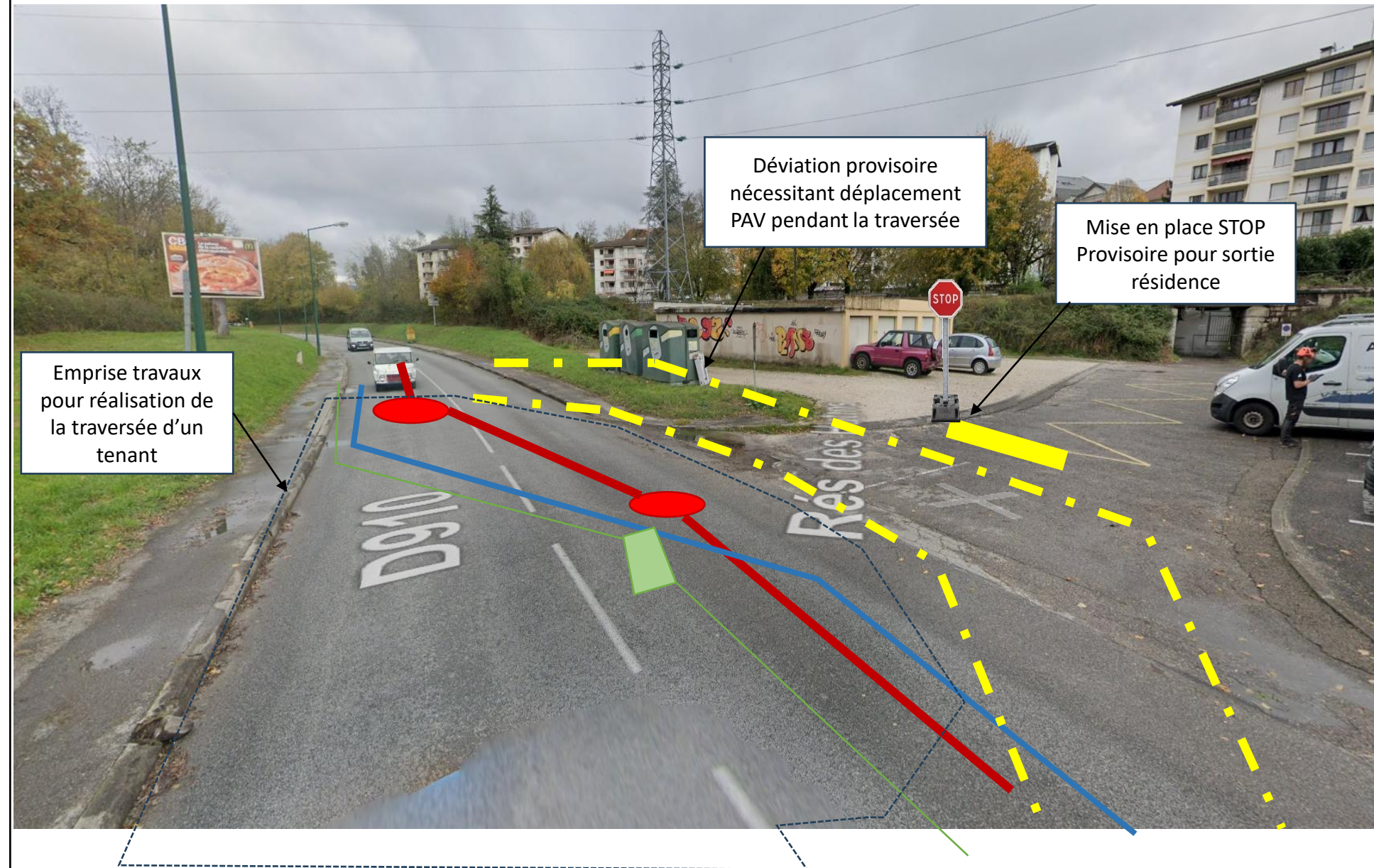
- Distance entre feux /alternat manuel : environ 50ml
- Alternat sur la RD910
- Maintien d'une distance de 100m entre la sortie du rond-point et l'alternat
- Panneau « Vallières : serrez à droite » dans le rond-point

 Emprise des travaux

- Durée estimée : du 15/06/2026 au 10/07/2026

PLANS DE PHASAGE ET SIGNALISATION

Focus sur la traversée de voirie



PLANS DE PHASAGE ET SIGNALISATION

Phase 2 : Pose des réseaux avec circulation à sens unique sur la RD910



Travaux prévus

- Pose de deux réseaux fonte DN200 et DN600 et d'un réseau polypro Ø315 sur 100ml

Impact sur la voirie

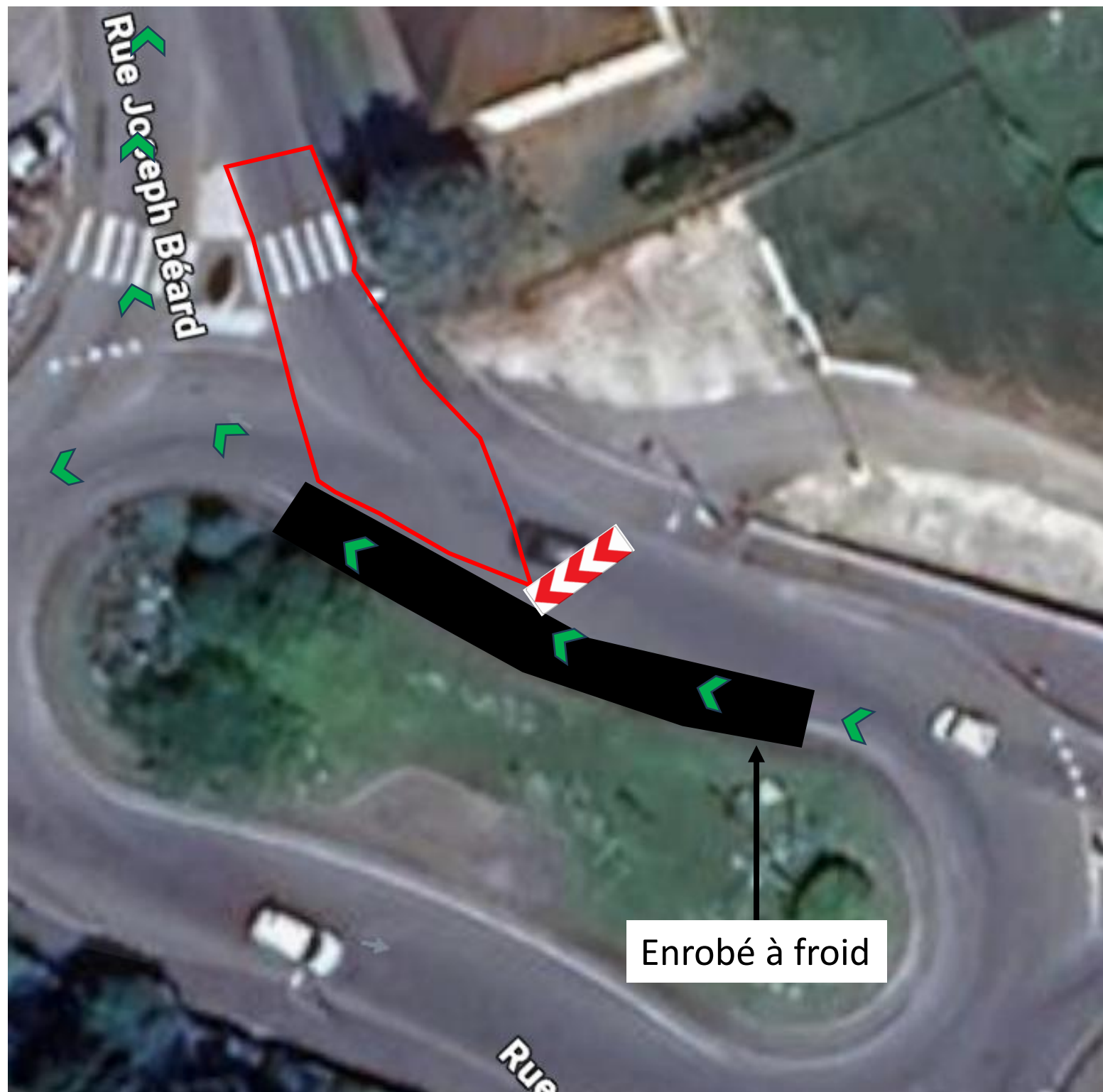
- RD910 maintenue en un seul sens de circulation
- Sens sortant de Rumilly : accès à aménager pour que les véhicules puissent sortir du rond point par la voie d'entrée habituelle
- Mise en place d'une déviation par Hauteville (voir diapo déviation)

- Durée estimée : du 15/07/2026 au 07/08/2026

— Emprise des travaux

PLANS DE PHASAGE ET SIGNALISATION

Phase 3 : Traversée du rond point en demi chaussée



Travaux prévus

- Pose de deux réseaux fonte DN200 et DN600 sur 30ml

Impact sur la voirie

- Mise en place d'enrobé à froid pour recouvrir la bordure du terre-plein central afin d'augmenter la largeur de passage
- Traversée du rond-point en demi chaussée avec maintien d'une voie de circulation
- RD910 toujours maintenu avec un sens de circulation sortant de Rumilly

- Emprise des travaux
- Enrobé à froid sur trottoir

- Durée estimée : 20/07/2026 au 28/07/2027 (inclus enrobé)

PLANS DE PHASAGE ET SIGNALISATION

Phase 4 : Pose des ouvrages



Elargissement emprise de travaux pour pose des ouvrages GC

- Travaux prévus**
- Pose de deux réseaux fonte DN200 et DN600
  - Pose d'un regard 3000x2000
  - Pose de 2 regards 1500x1500
  - Impact sur la voirie
  - Elargissement emprise du rond point avec balise K5C pour débord pelle, grue et camion
  - Traversée du rond-point en demi chaussée avec maintien d'une voie de circulation
  - RD910 toujours maintenu avec un sens de circulation sortant de Rumilly
- Emprise des travaux
- Durée estimée : du 09/08/26 au 20/08/26

PLANS DE PHASAGE ET SIGNALISATION

Phase 4 : Pose des ouvrages

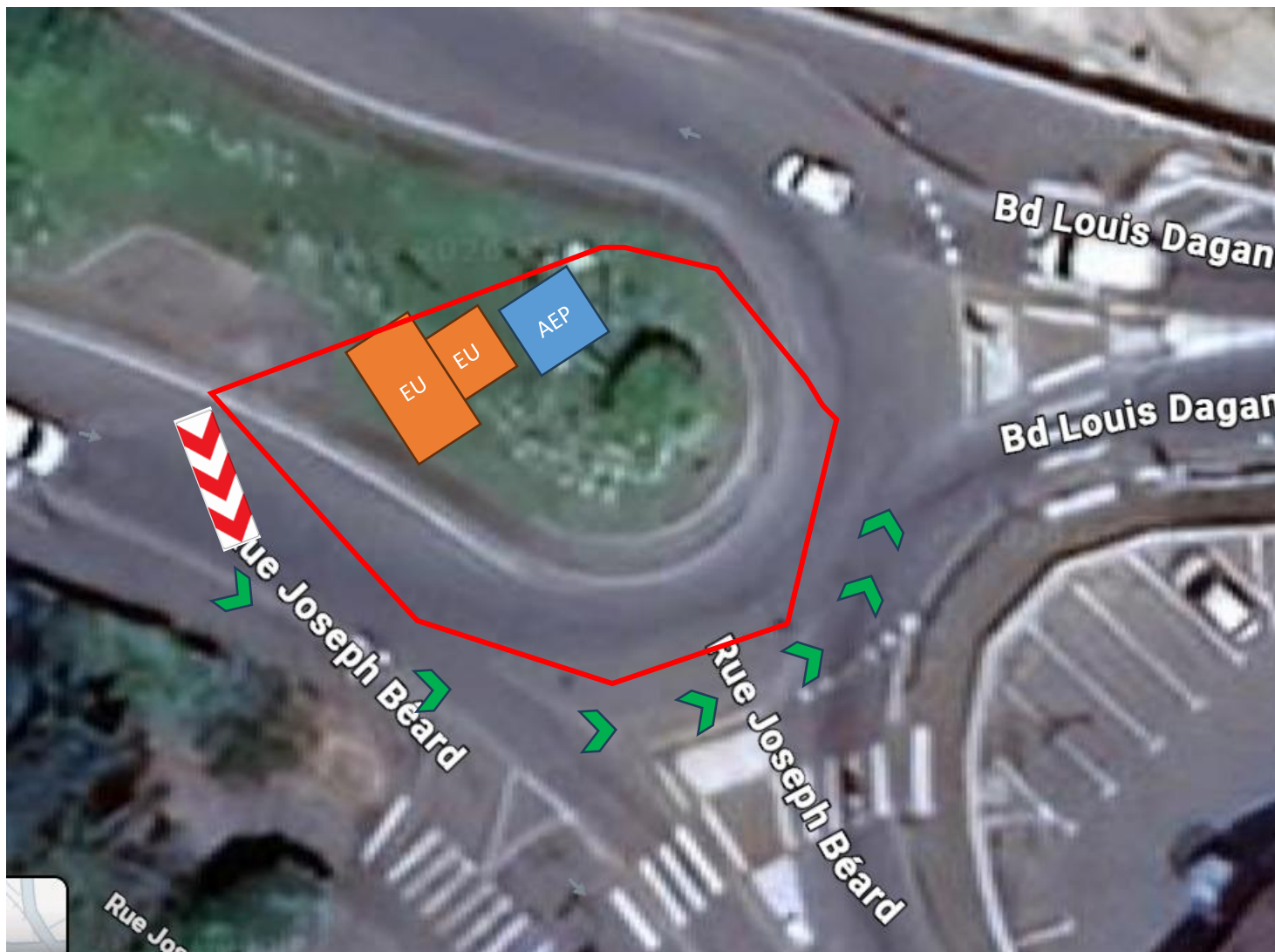


Elargissement emprise de travaux pour pose des ouvrages GC

- Travaux prévus**
- **Raccordement AEP et enrobés**
  - Impact sur la voirie
  - Elargissement emprise du rond point avec balise K5C pour débord pelle, grue et camion
  - Traversée du rond-point en demi chaussée avec maintien d'une voie de circulation
  - RD910 toujours maintenu avec un sens de circulation sortant de Rumilly
- Emprise des travaux
- **Durée estimée : du 24/08/26 au 29/08/26**

PLANS DE PHASAGE ET SIGNALISATION

Phase 6.1 : Sortie du rond point en demi-chaussée



Travaux prévus

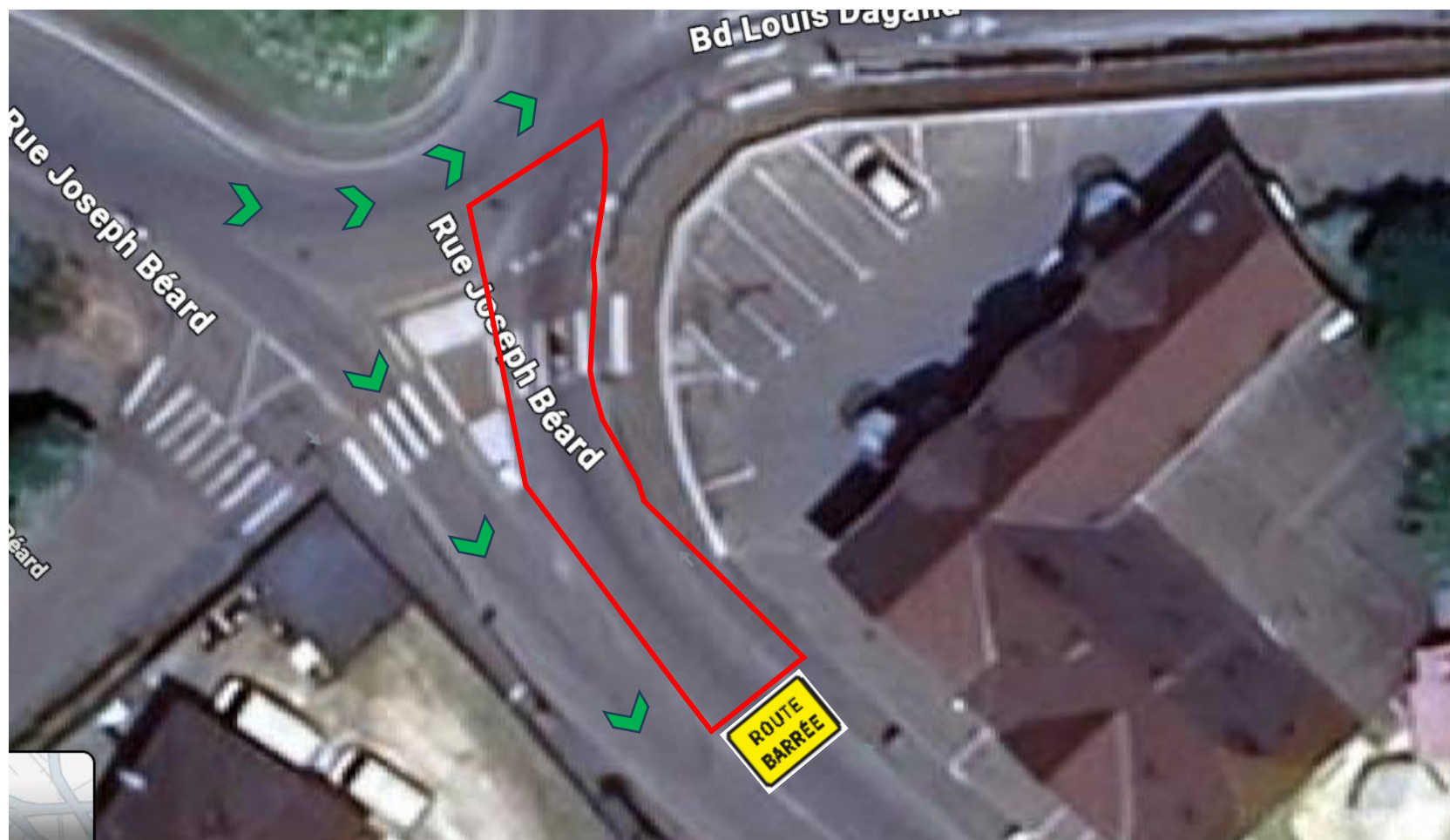
- Pose de deux réseaux de refoulement en PEHD Ø200 et Ø355
- Pose d'un réseau fonte Ø200
- Pose de deux PEHD Ø50
- Impact sur la voirie
- Elargissement emprise du rond point avec balise K5C pour débord pelle, grue et camion
- Traversée du rond-point en demi chaussée avec maintien d'une voie de circulation

— Emprise des travaux

- REPORTÉE

PLANS DE PHASAGE ET SIGNALISATION

Phase 6.2 : Sortie du rond point en demi-chaussée



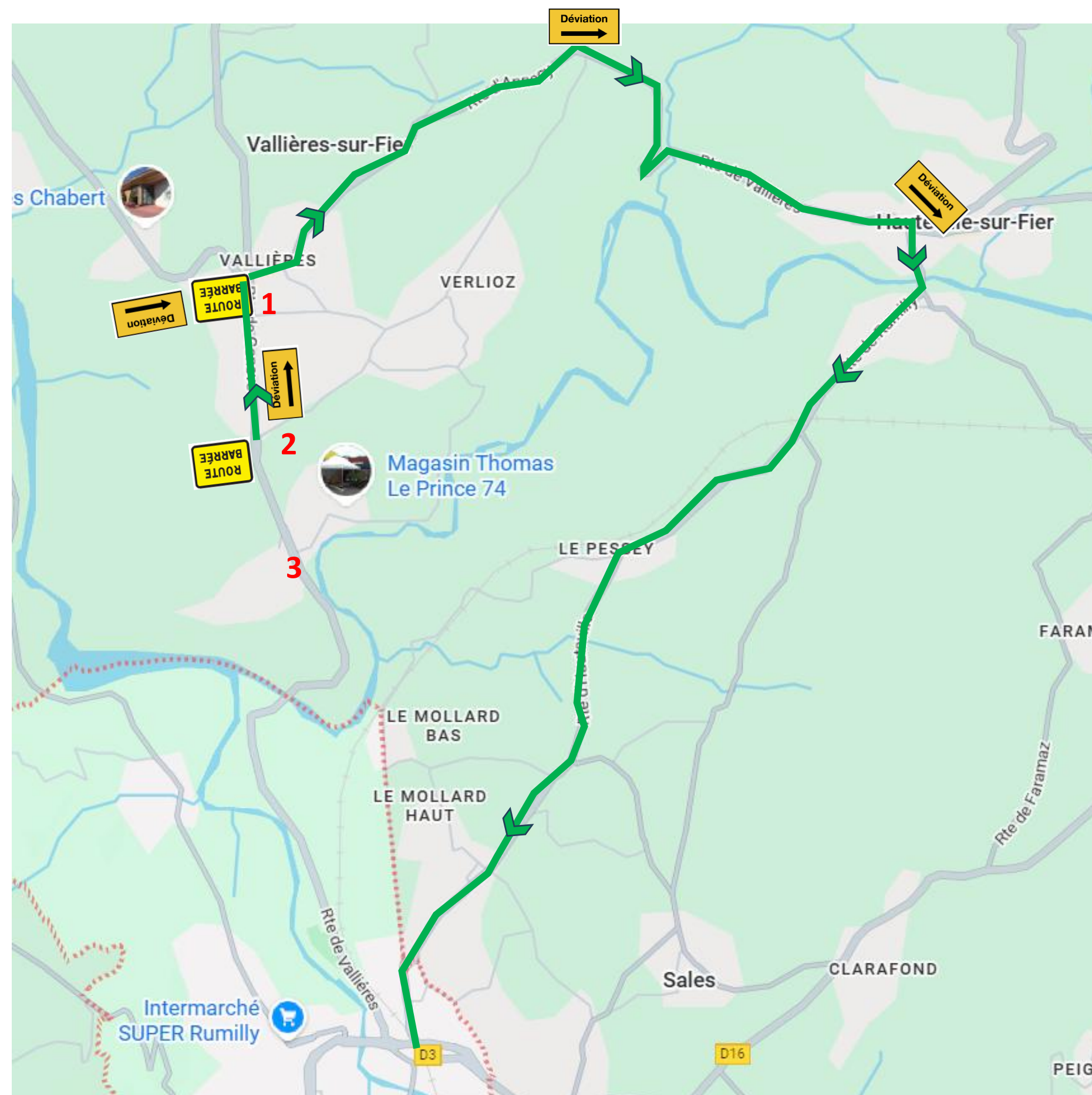
Travaux prévus

- Pose de deux réseaux de refoulement en PEHD Ø200 et Ø355
- Pose d'un réseau fonte Ø200
- Pose de deux PEHD Ø50
- Impact sur la voirie
- Traversée du rond-point en demi chaussée avec maintien d'une voie de circulation
- Sens montant Joseph Béard fermée à la circulation
- Sens descendant Joseph Béard maintenu ouvert

— Emprise des travaux

- REPORTÉE

## Phase 2&3 : Plan de déviation



- Mise en place d'un panneau à la sortie de Frangy  
**«PL en transit : accès à Rumilly par RD910 impossible, sauf zone d'activités d'Uaz et aire gens du voyage - Déviation conseillée par la Balme de Sillingy»**
- Mise en place d'un panneau à l'entrée de Vallières (point 1)  
**«Accès à Rumilly impossible, sauf zone d'activités d'Uaz et aire gens du voyage»**
- Mise en place d'une chicane à la sortie de Vallières (point 2) pour empêcher les camions de s'engager sur la route de Vallières en direction de Rumilly. Panneau route barrée sauf accès Uaz et chantier STEU Valoriv.
- Mise en place juste après l'accès l'Uaz d'un panneau route barrée et d'un panneau (point 3)  
**« PL accès Rumilly impossible – dernière possibilité de faire demi-tour »**
- Communication sur l'autoroute via l'appli du CD74  
**« PL en transit : accès à Rumilly par RD910 interdit : restez sur l'autoroute ! »**

## Signalisation à l'entrée de Vallière



## Signalisation à l'entrée de Vallière par route du Val de fier



Signalisation à la sortie de Vallière



## Signalisation à la sortie de Vallière



## Signalisation après l'accès à Uaz



## Signalisation rond –point sortie Frangy

