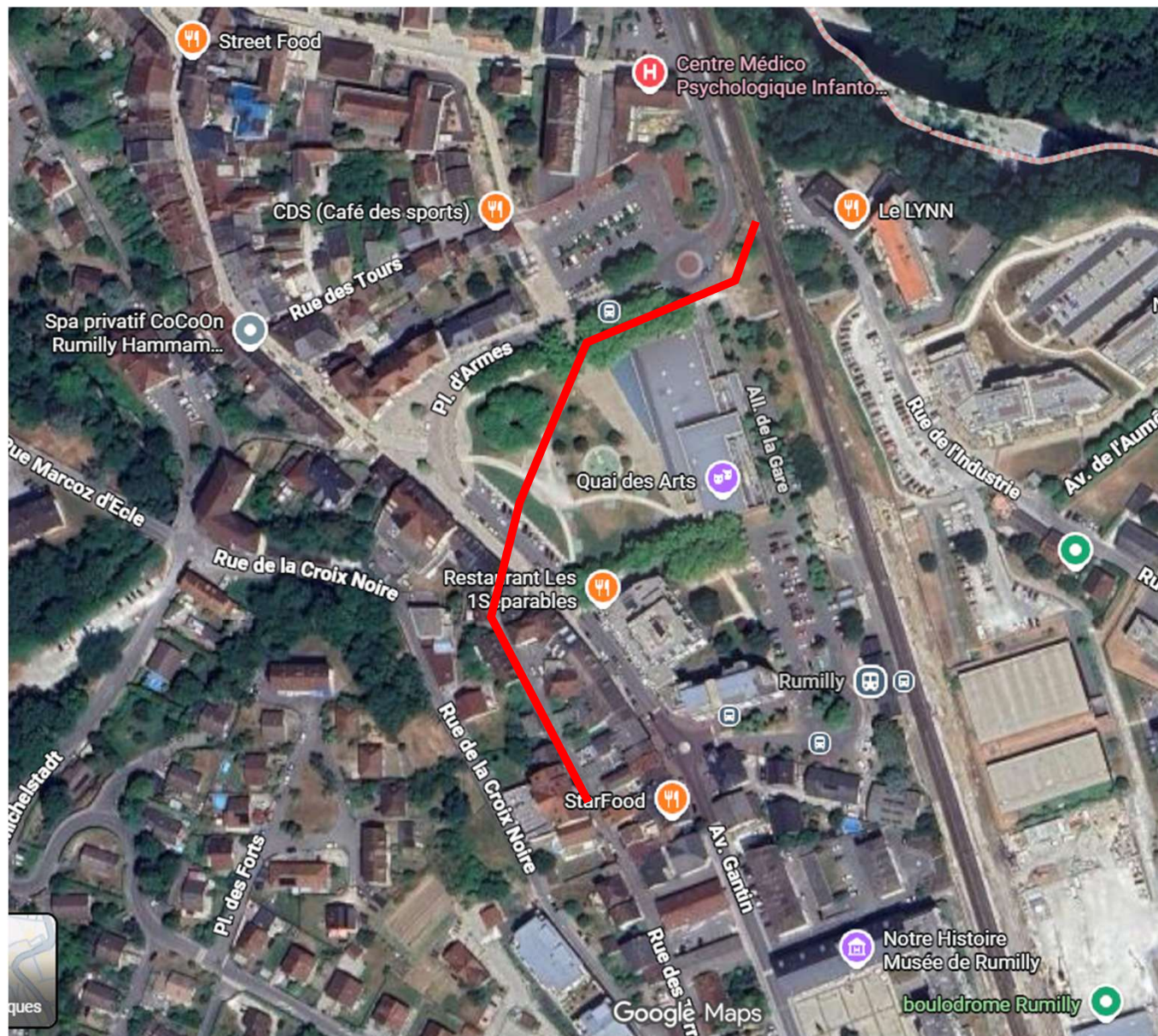


PLANS DE PHASAGE ET SIGNALISATION

Travaux généraux



Travaux prévus

- Pose d'un réseau polypro Ø315 sur la place d'Armes et la rue des Terreaux

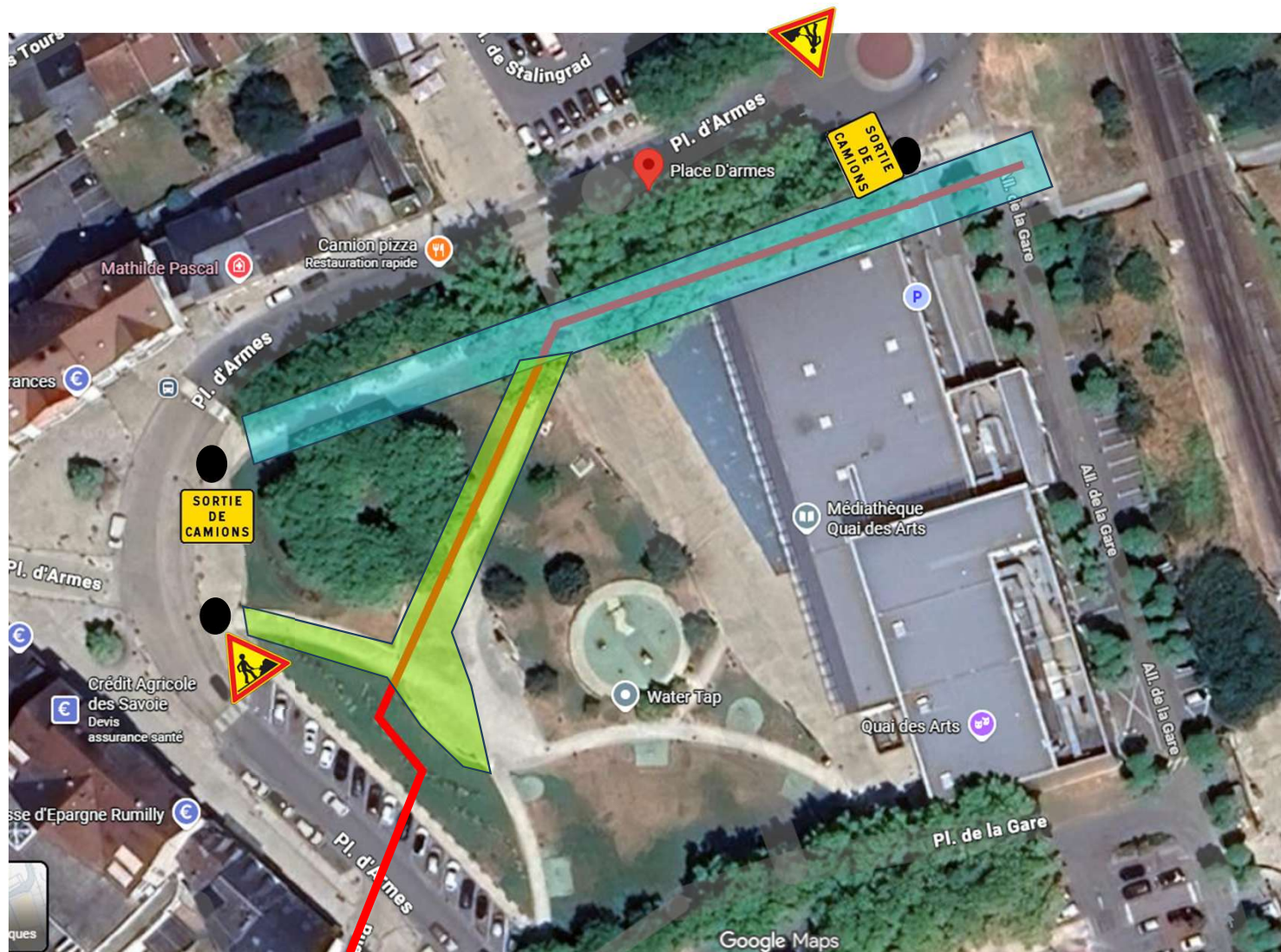
Impact sur la voirie

- Passage sur des chemins piétons place d'Armes
- Traversée de la place d'Armes dans le prolongement de l'avenue Gantin en alternat par feux
- Rue des Terreaux en route barrée avec stationnement interdit
- Accès piéton maintenu tout au long du chantier
- Détail des différentes phases dans les pages suivantes

- Durée estimée : entre le 06/04/2026 et le 18/06/2026

PLANS DE PHASAGE ET SIGNALISATION

Place d'Armes : partie piétonne



Travaux prévus

- Pose d'un réseau Polypro Ø315 sur la place d'Armes

Impact sur la voirie

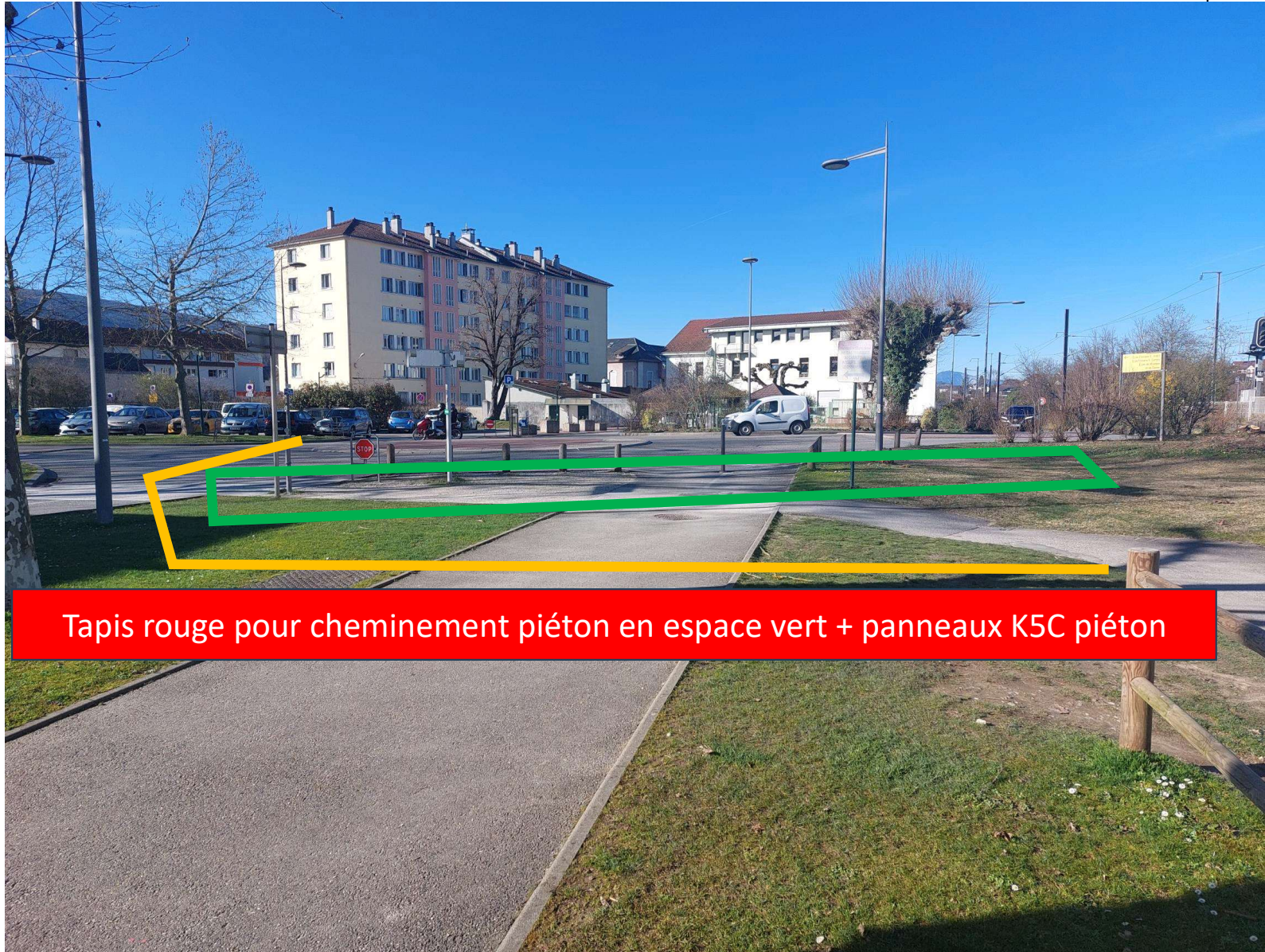
- Accès au parking Quai des Arts en alternat manuel lors de la pose de la conduite devant l'entrée.  
Durée estimée à 2 jours.
- Fractionnement de la traversée de la place d'Armes en 2 phases - Circulation piétonne interdite au droit du chantier et dans l'emprise de la circulation des camions.
  - Phase 1 : zone en bleu. Durée estimée à 3 semaines, du 06/04/2026 au 24/04/2026
  - Phase 2 : zone en vert. Durée estimée à 2 semaines du 27/04/2026 au 18/05/2026,

— Tracé conduite EU

● Accès camion

- Durée estimée : entre le 06/04/2026 et le 18/05/2026

PLANS DE PHASAGE ET SIGNALISATION

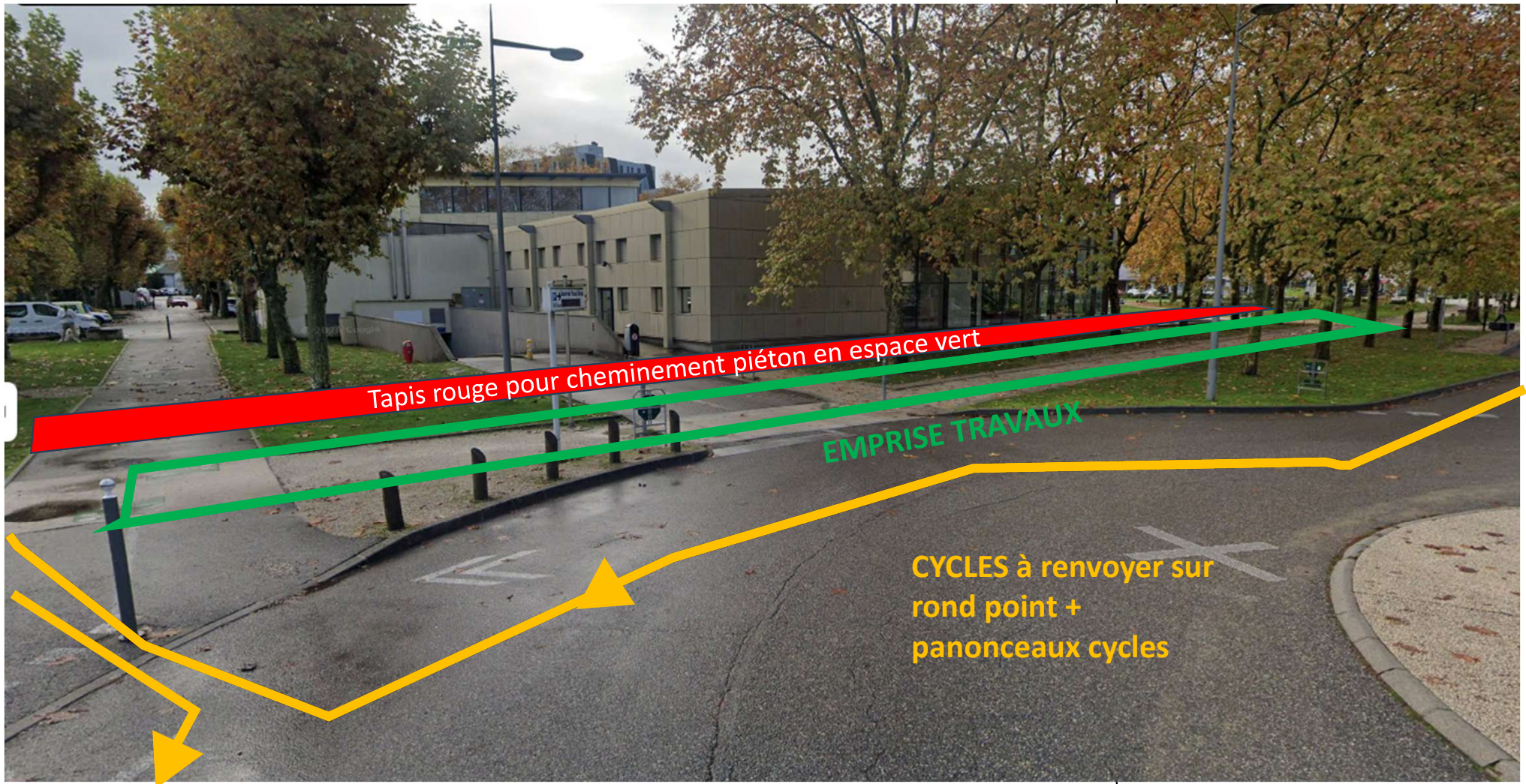


Tapis rouge pour cheminement piéton en espace vert + panneaux K5C piéton

EMPRISE TRAVAUX  
barrières

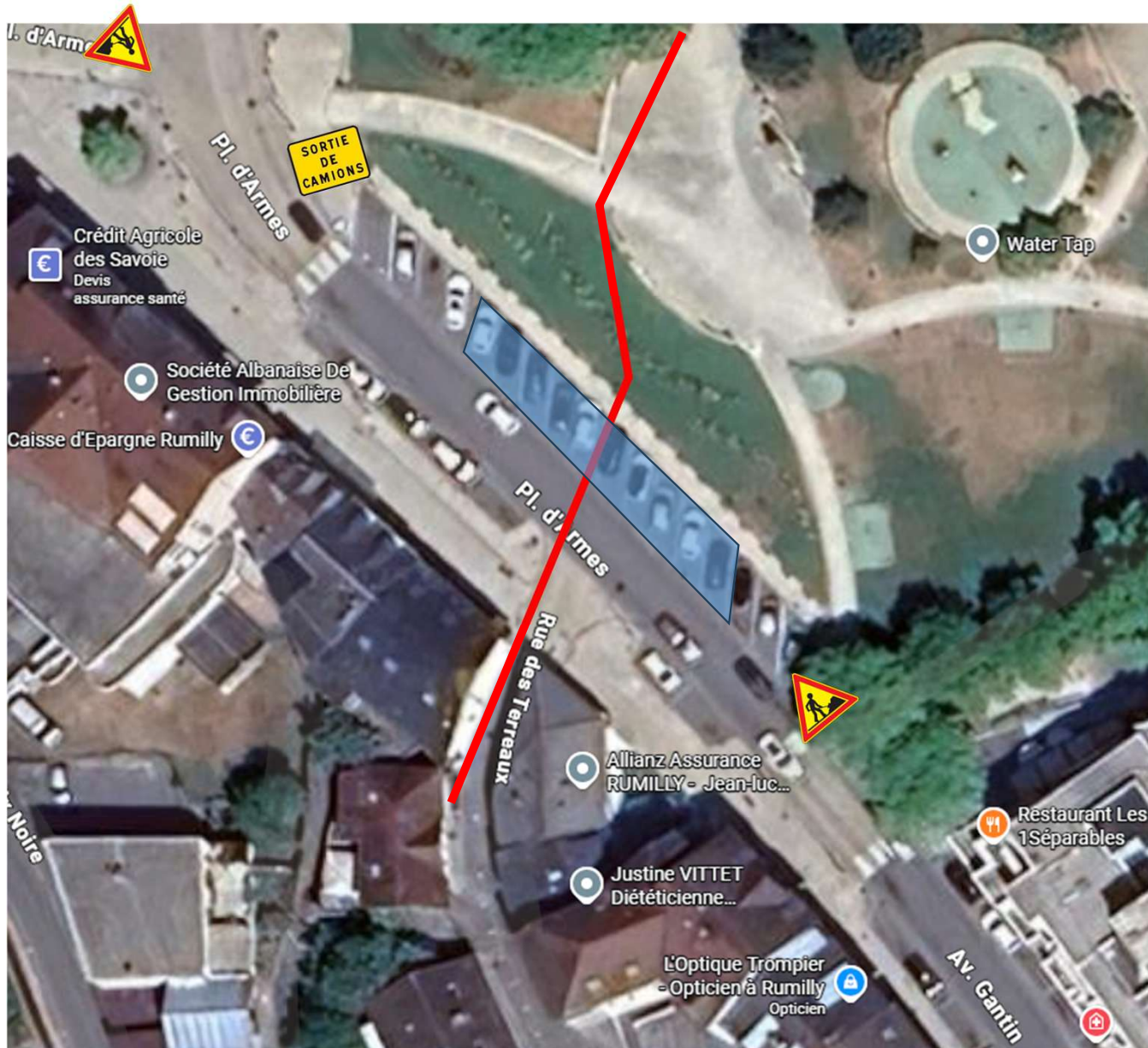
CYCLES à renvoyer sur  
rond point (devant ou  
derrière l'atelier en  
fonction de  
l'avancement)  
Pannonneaux :  
« CYCLES »

PLANS DE PHASAGE ET SIGNALISATION



PLANS DE PHASAGE ET SIGNALISATION

Place d'Armes : traversée de la route



Travaux prévus

- Pose d'un réseau Polypro Ø315 sur la place d'Armes

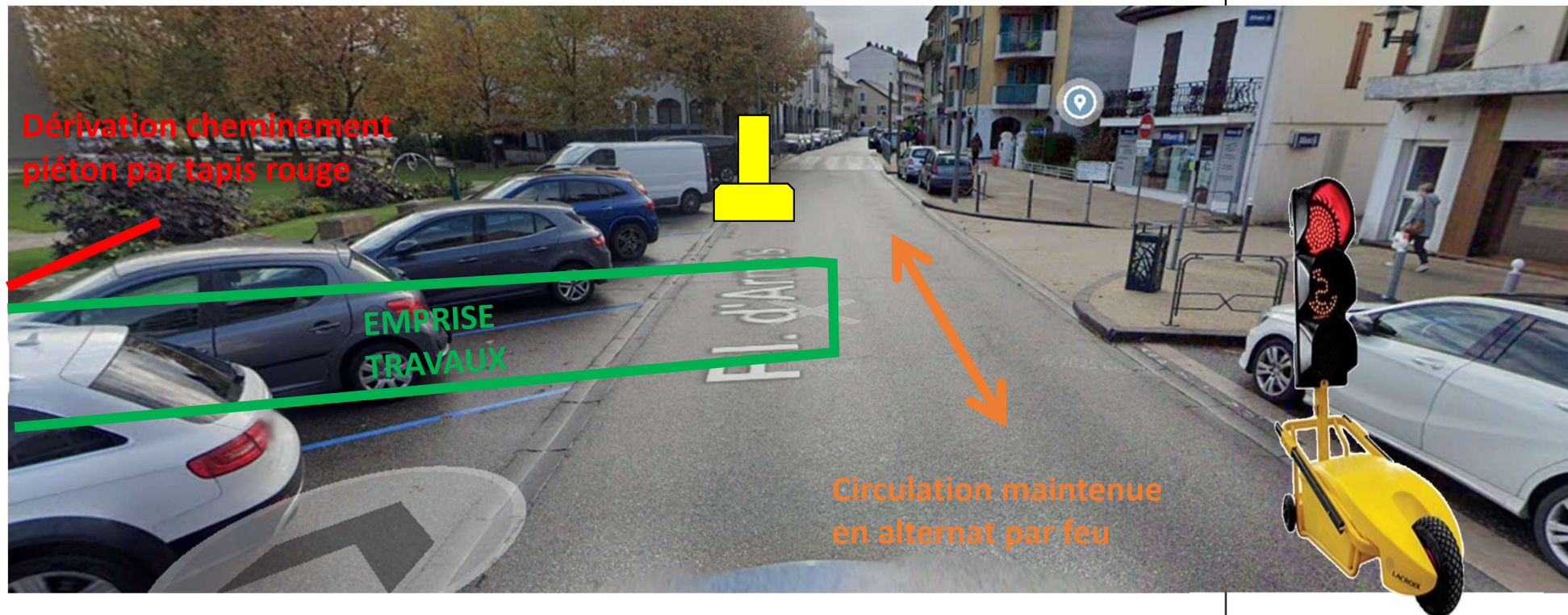
Impact sur la voirie

- Traversée de la place d'Armes en alternat par feux
- 10 places de stationnement à condamner le temps de la traversée

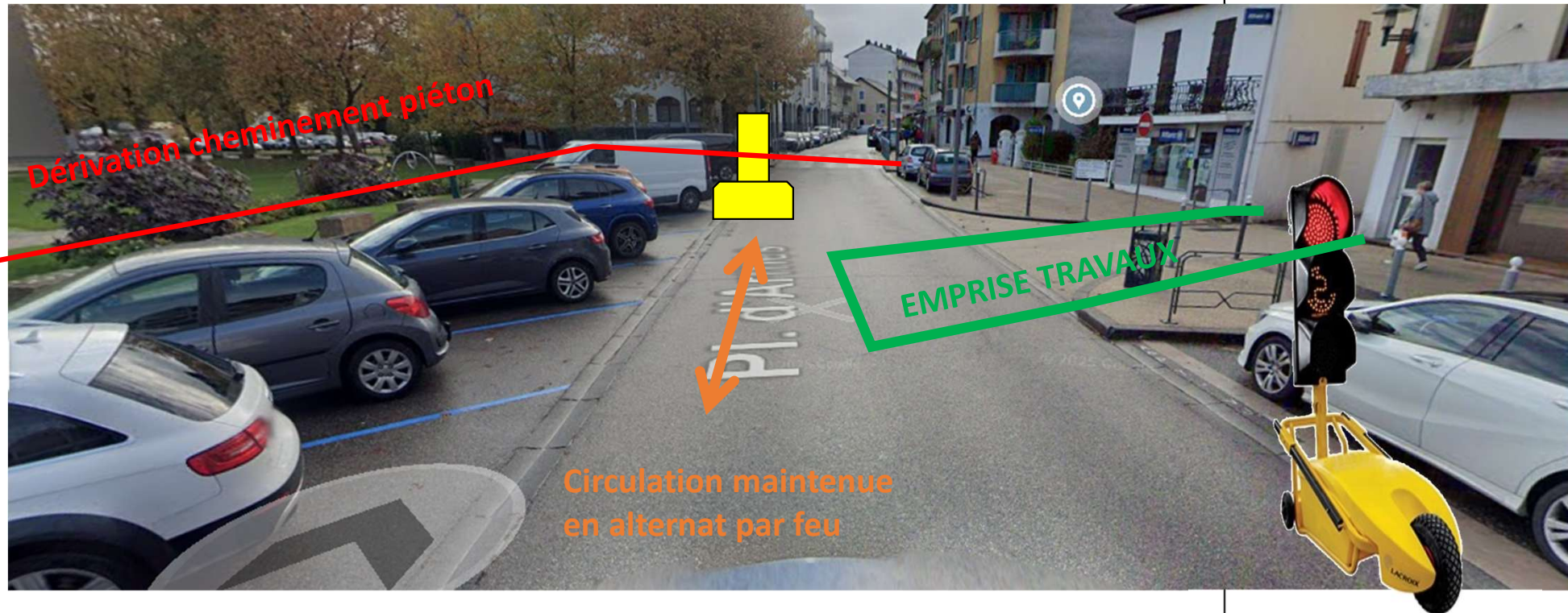
— Tracé conduite EU

- Durée estimée : 18/05 – 30/05/2026.

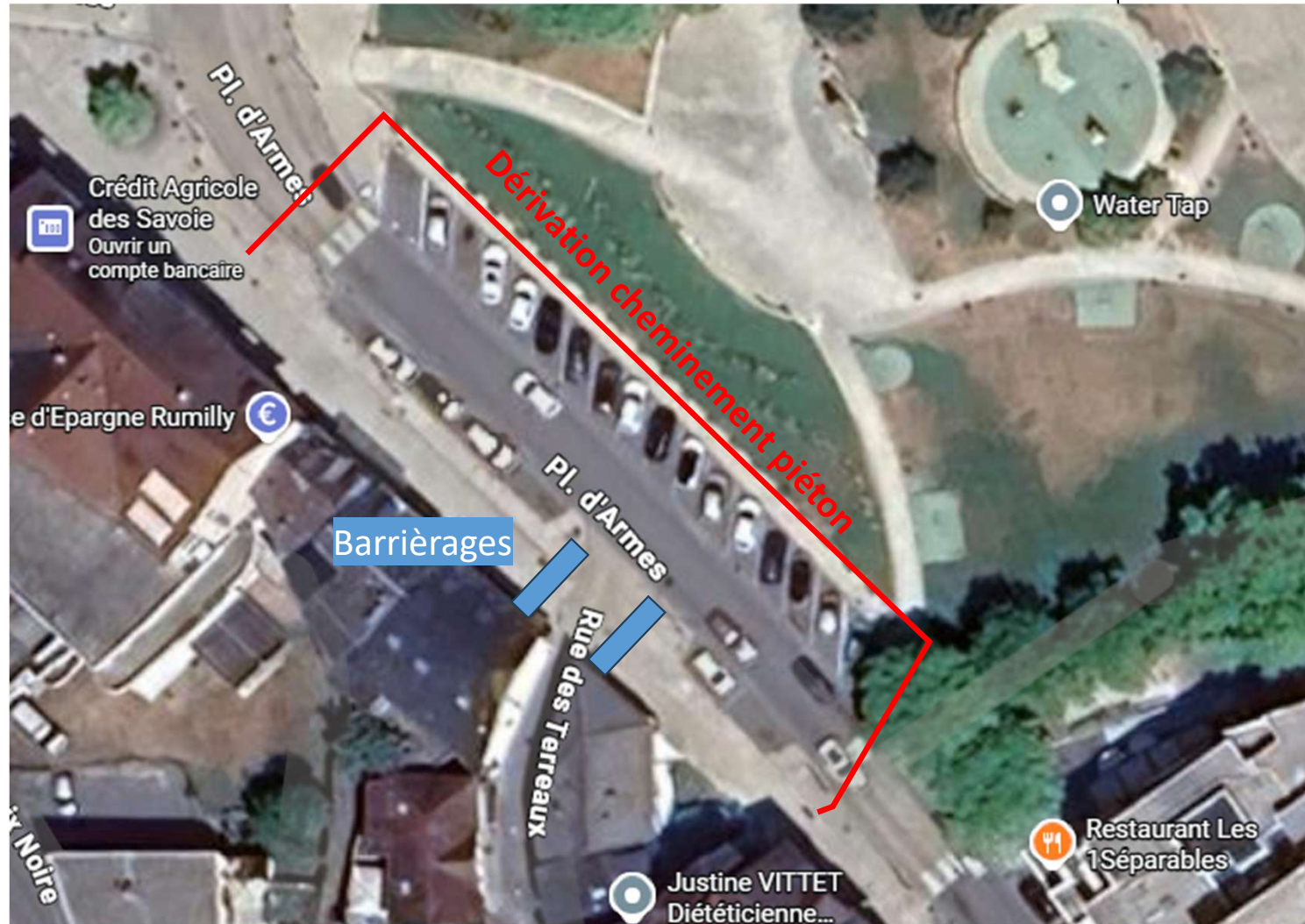
PLANS DE PHASAGE ET SIGNALISATION



PLANS DE PHASAGE ET SIGNALISATION



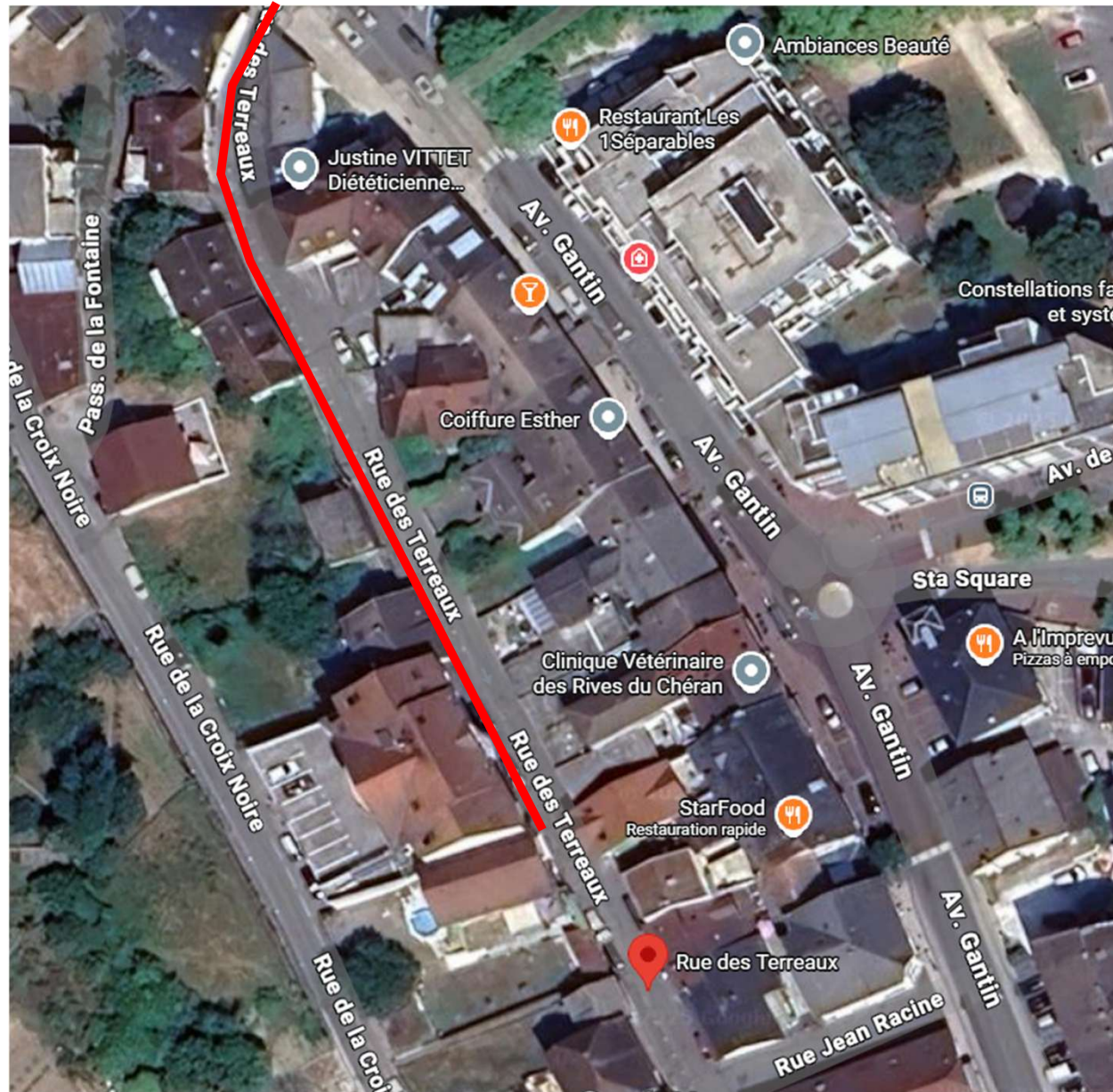
PLANS DE PHASAGE ET SIGNALISATION



L'entrée de l'atelier dans la rue des Terreaux imposera une déviation des piétons vers la place d'Armes pour éviter toutes situations accidentogènes (piétons sur la route ou au travers de l'atelier)

PLANS DE PHASAGE ET SIGNALISATION

Rue des Terreaux



Travaux prévus

- Pose d'un réseau Polypro Ø315 sur la rue des Terreaux

Impact sur la voirie

- Rue des Terreaux barrée
- Stationnement interdit sur le côté droit de la route depuis la place d'Armes jusqu'à l'intersection avec la rue Jean Racine
- Accès riverain depuis la place d'Armes ou la rue Jean Racine en fonction de l'avancée de l'atelier de pose.
- Accès piéton maintenu

— Tracé conduite EU

- Durée estimée : 4 semaines, du 27/05 au 18/06/2026